

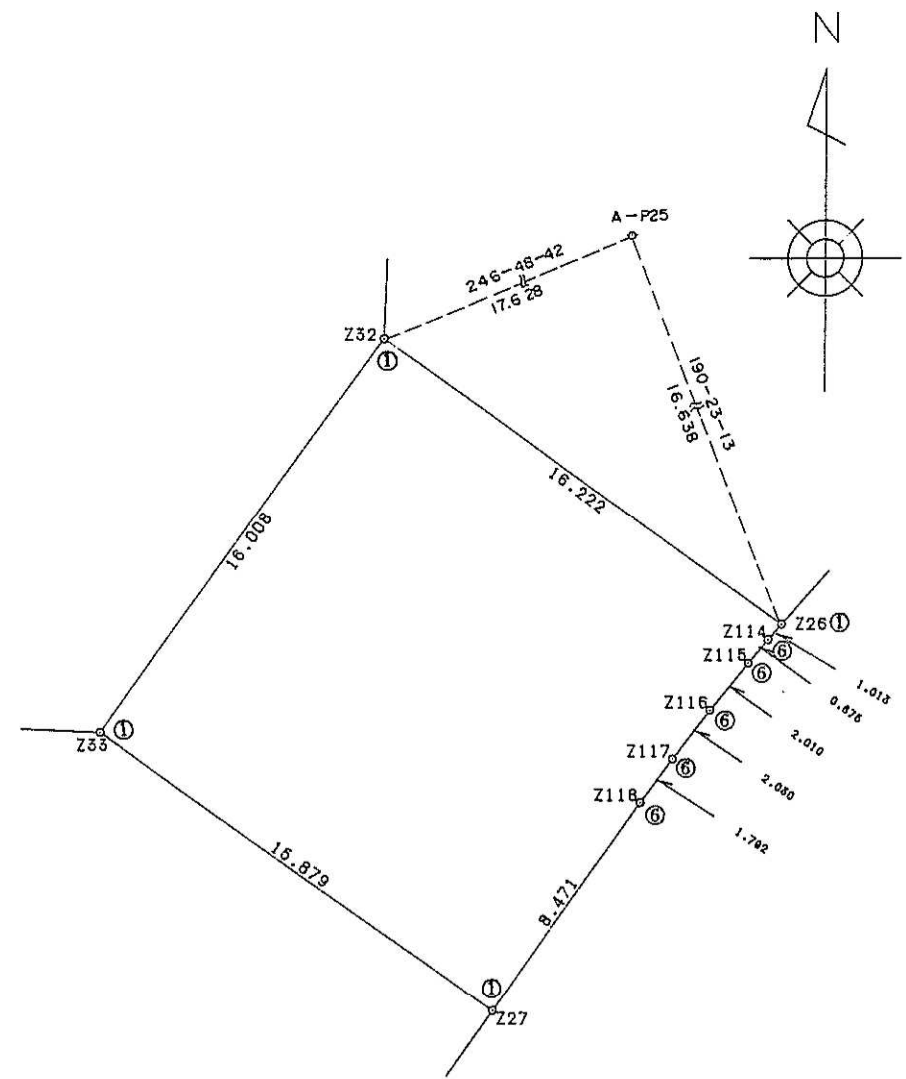
地番 26-2
 地番 26-2

地積測量図

土地の所在 日置郡伊集院町妙円寺二丁目

求積表

地番 NO.	X _n	Y _n	X _n · (Y _{n+1} - Y _{n-1})	距離
Z26	-150978.090	-57758.953	-1926782.384580	16.222
Z114	-150978.600	-57759.395	164868.631200	0.675
Z115	-150979.377	-57760.045	288370.610070	1.013
Z116	-150980.944	-57761.305	376395.493392	2.010
Z117	-150982.556	-57762.538	346655.948576	2.030
Z118	-150983.999	-57763.601	899411.682043	1.792
Z27	-150990.913	-57768.495	2692771.942442	8.471
Z33	-150981.711	-57781.435	552895.025682	15.879
Z32	-150968.665	-57772.157	-3394077.526530	16.008
合計			509.422295	
合計面積			254.7111475	
地積			254.71	m ²



精度区分	甲	乙
標識凡例		
①	コンクリート杭	
②	石	杭
③	プラスチック杭	
④	金属製	
⑤	刻	ミ
⑥	ペン	キ

作製者 (平成 年 月 日作製)

申請人

縮尺 1/250