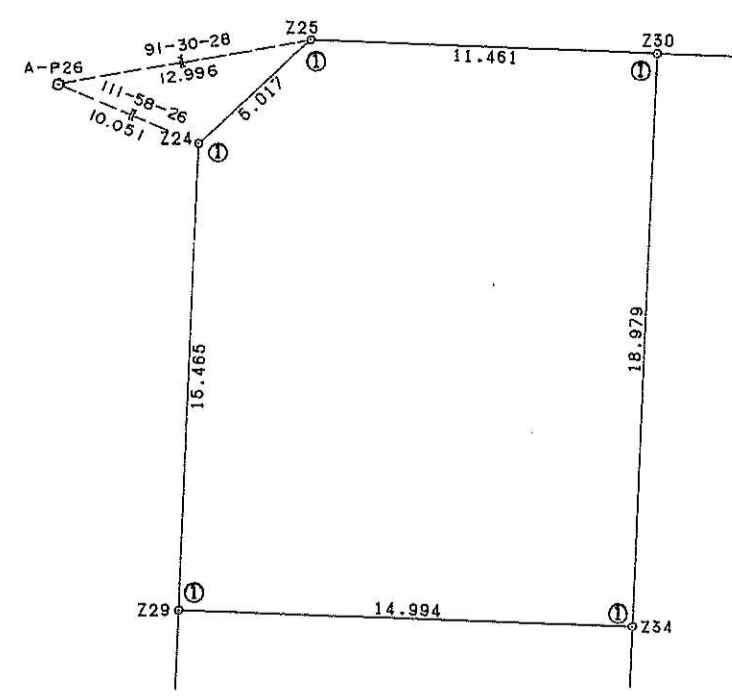
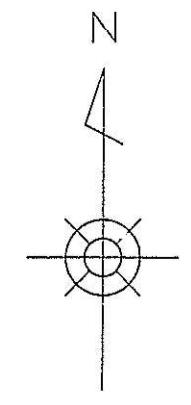


地番 26-5  
 地積測量図

土地の所在 日置郡伊集院町妙円寺二丁目



求積表

地番 NO.	X <sub>n</sub>	Y <sub>n</sub>	X <sub>n</sub> · (Y <sub>n+1</sub> - Y <sub>n-1</sub> )	距離
Z29	-150978.851	-57804.373	2170773.919678	14.994
Z24	-150963.398	-57803.766	-645821.416644	15.465
Z25	-150959.979	-57800.095	-2283118.722396	5.017
Z30	-150960.420	-57788.642	-1616333.216940	11.461
Z34	-150979.385	-57789.388	2375056.705435	18.979
合計			557.269133	
合計面積			278.6345665	
地積			278.63	m <sup>2</sup>

精度区分	甲	乙
標識凡例		
①	コンクリート杭	
②	石杭	
③	プラスチック杭	
④	金属製	
⑤	刻	ミ
○		

作製者	(平成 年 月 日作製)	申請人	縮尺 1/250
-----	--------------	-----	----------