

区画 E-9-11

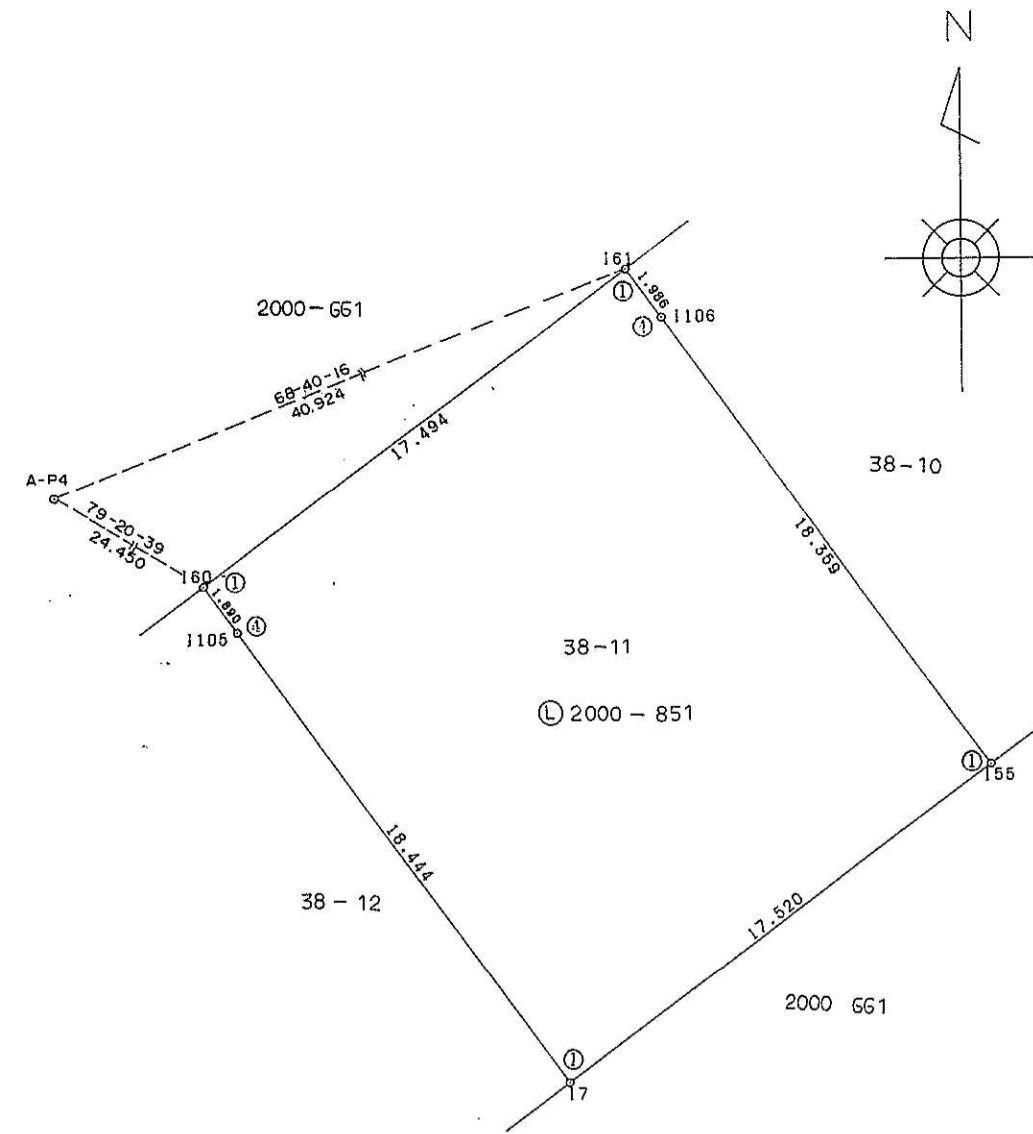
地積測量図

地番	38-11 2000-851
----	-------------------

土地の所在	日置郡伊集院町妙円寺二丁目
-------	---------------

求積表

地番 NO.	①2000-851 X _n	38-11 Y _n	X _n · (Y _{n+1} - Y _{n-1})	距離
155	-150694.675	-57870.272	487497.273625	18.359
17	-150705.046	-57884.393	3773503.646794	17.520
1105	-150690.181	-57895.311	1815515.300688	18.444
160	-150688.666	-57896.441	-1953377.177358	1.890
161	-150678.302	-57882.348	-2302816.489466	17.494
1106	-150679.892	-57881.158	-1819610.375792	1.986
合計			712.178491	
合計面積			356.0892455	
地積			356.08	m ²



精度区分	甲	乙
標識凡例		
①	コンクリート杭	
②	石杭	
③	ソラメチル杭	
④	金属製	
⑤	銅	
()		

作製者 鹿児島県住宅供給公社
管理課 井上 誠治 (平成 5 年 11 月 22 日作製)

申請人 鹿児島県住宅供給公社
理事長 土屋 佳照

縮尺 1/250