

73-12

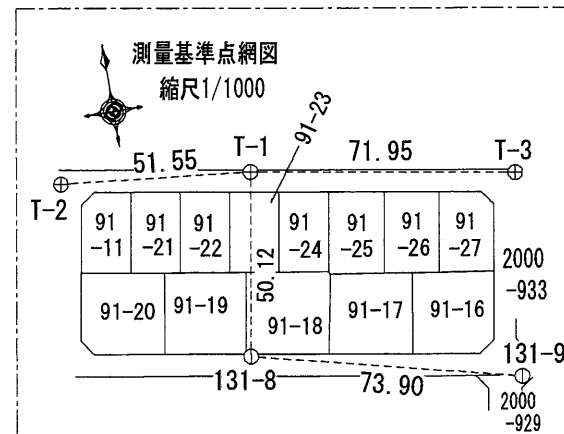
地番	91-21	地積測量図	
土地の所在	日置市伊集院町妙円寺二丁目		

求積表

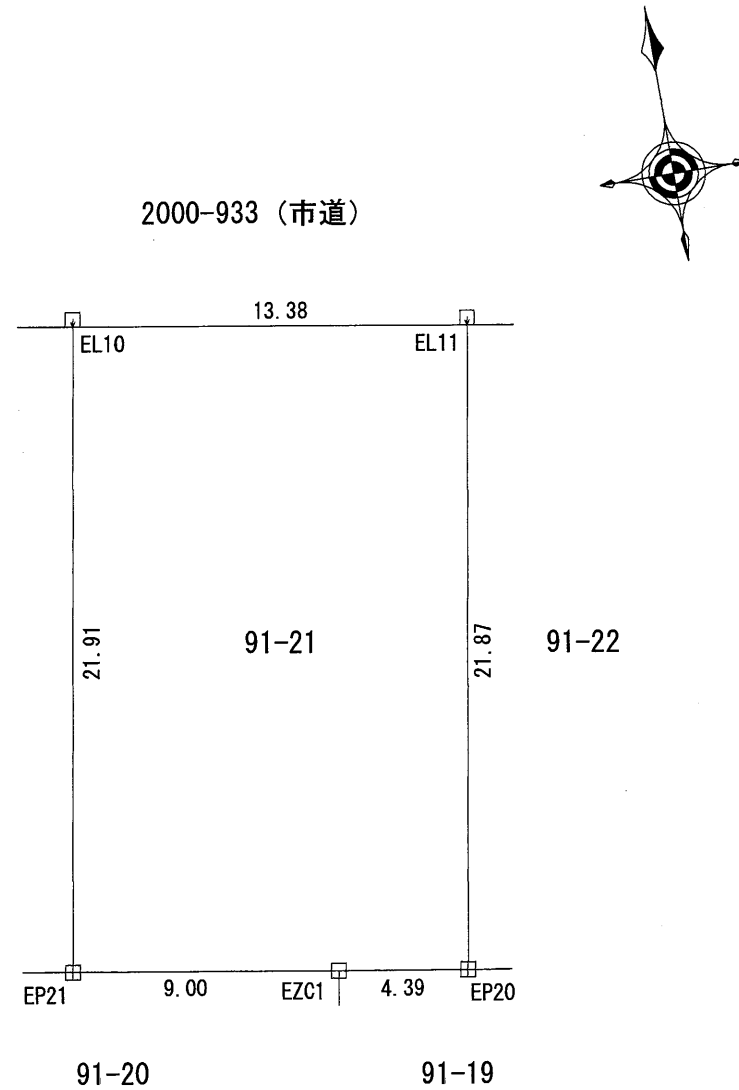
地番	91-21			
NO	X _n	Y _n	Y _{n+1} -Y _{n-1}	X _n ・(Y _{n+1} -Y _{n-1})
EP21	-149763.813	-57941.010	-5.212	780568.993356
EL10	-149742.213	-57937.333	16.885	-2528397.266505
EL11	-149744.402	-57924.125	9.549	-1429909.294698
EP20	-149765.973	-57927.784	-7.996	1197528.720108
EZC1	-149765.280	-57932.121	-13.226	1980795.593280
合計				586.745541
合計面積				293.372770
地積				293.37 m ²
坪数				88.74 坪

基準点及び引照点の座標値一覧

点名	X座標	Y座標	標識の種類
131-9	-149809.041	-57840.768	地籍基準点・既設金属板
131-8	-149791.542	-57912.576	地籍基準点・既設金属板
T-1	-149742.084	-57904.417	引照点・新設金属板
T-2	-149736.895	-57955.713	引照点・新設金属板
T-3	-149754.138	-57833.479	引照点・新設金属板



測量年月日	令和4年2月5日
座標系	世界測地系 II系



凡例 (単位: m)

	既設コンクリート杭
	新設プラスチック杭
	新設金属板
	新設金属プレート
	地籍基準点・金属板

作成者 鹿児島市真砂本町45番9号
土地家屋調査士 川村 幸男
(令和4年2月7日作成)

嘱託者 鹿児島県住宅供給公社
理事長 伊村秀己

縮尺 1/250