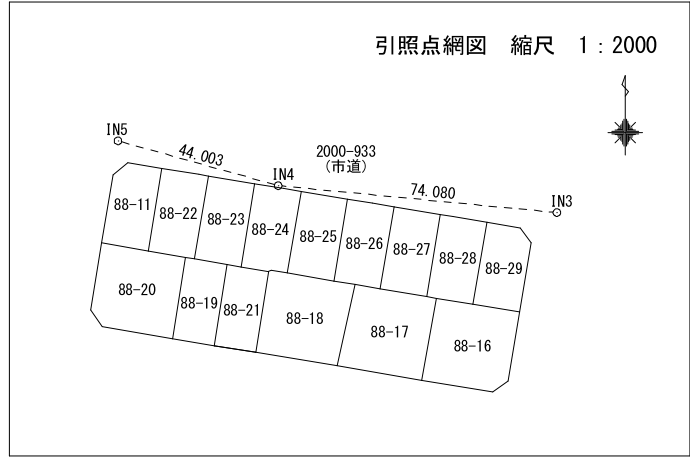


地番	88番26 (74-16区画)	地積測量図
土地の所在	日置市伊集院町妙円寺二丁目	



求積表

地番	88-26			
N0	Xn	Yn	Yn+1-Yn-1	Xn · (Yn+1-Yn-1)
L21	-149769.344	-57772.715	10.230	-1532140.389120
L6	-149770.445	-57766.089	12.279	-1839031.294155
L22	-149771.368	-57760.436	2.043	-305982.904824
B27	-149793.057	-57764.046	-10.261	1537026.557877
CZ12	-149791.950	-57770.697	-12.273	1838396.602350
L28	-149790.997	-57776.319	-2.018	302278.231946
合計				546.804074
合計面積				273.4020370
地積				273.40 m <sup>2</sup>

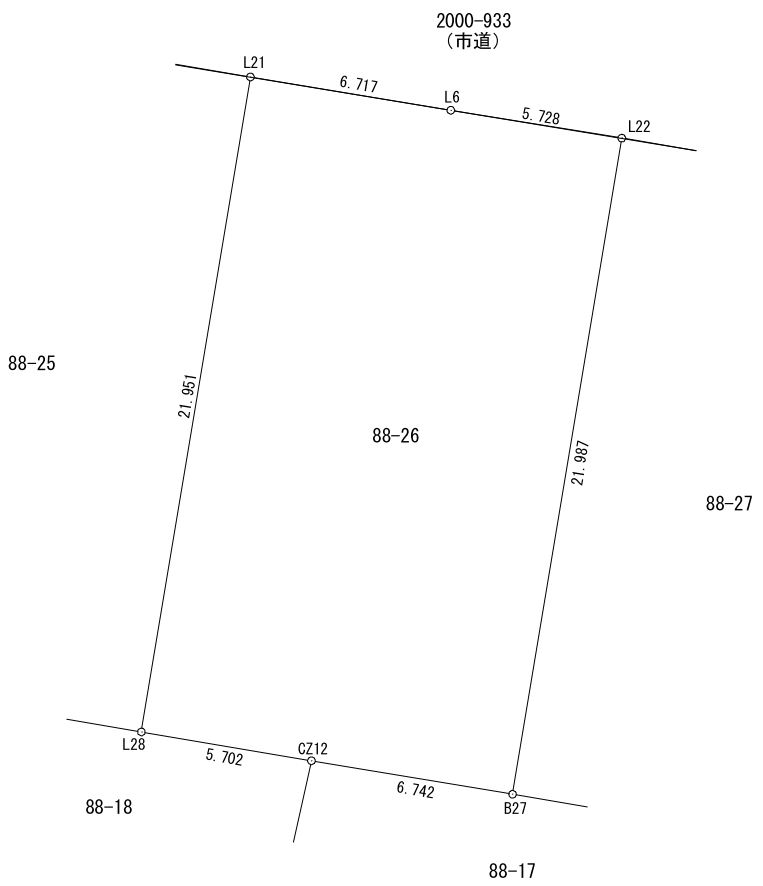
基本三角点の名称及び座標値

点名	X座標	Y座標	備考
鹿児島郡山	-146784.398	-50304.723	電子基準点
串木野	-141992.819	-68412.946	電子基準点
鹿児島1A	-164674.970	-46671.990	電子基準点

引照点座標一覧表

引照点	X座標	Y座標	備考
IN3	-149772.931	-57717.330	金属板
IN4	-149765.809	-57791.067	金属板
IN5	-149753.946	-57833.441	金属板

測量年月日	令和5年3月14日
世界測地系	平面直角座標系 II系



境界標の種類	
C	コンクリート杭
L	金属プレート
B	金属板
Z	既設

(単位: m)

作成者	始良市蒲生町上久徳2556番地	申請人	鹿児島県住宅供給公社 理事長 伊村 秀己	縮尺	1 / 250
	土地家屋調査士 竹内 一馬 (令和5年3月15日作成)				